

# 家族の笑顔が広がる、 ゆとりの一軒家

駐車 3台 ・ 日当たり良好 ・ 小中学校 徒歩圏 ・ ペット可

## FUJI TERRACE 長貫

静岡県富士宮市長貫1444-8 賃貸一軒家

4LDK

¥62,000/月

駐車 3台



# まず確認！物件の基本スペック

FUJI TERRACE 長貴 | 物件概要

間取り

4LDK

1F：リビング・DK・和室・和洋室 2F：洋室2部屋

賃料

¥62,000 /月

管理費なし・共益費なし

駐車場

3台

縦列2台 + カーポート1台

所在地

富士宮市長貴

静岡県富士宮市長貴1444-8

築年数

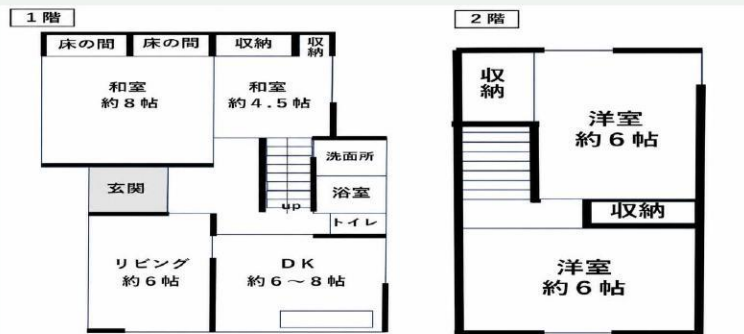
1978年9月（築47年）

延床面積

90.98 平米

27.52坪

■ 間取り



物件外観

ファミリーに  
最適！

- ✓ 4LDKでゆとりの暮らし
- ✓ 子育て世帯に嬉しい立地
- ✓ 新品・整備済み設備
- ✓ 駐車3台・カーポートあり

内見随時受付中

# 車が3台停まる！広い敷地で余裕ある暮らし

駐車場 | 玄関・外観



【近隣】庭先・少し歩いた先から富士山が望める絶景



南向きで日当たりも良好。広い庭と軒もあり。



【玄関】風格ある和風の玄関まわり



【玄関内部】広い土間・下駄箱完備

## 駐車のポイント

- 縦列 2台（前面）
- カーポート 1台
- 合計 3台 駐車可能
- 軒あり（荷物の積み下ろしラク）
- 外水道あり（洗車・掃除に便利）

※外流し台はありません。

# 引越しすぐ快適！充実設備・サービスで安心スタート

生活インフラ | 設備仕様

## 給湯器



### 新品設置済！

プロパンガス対応（LP）  
ガス会社はオーナー指定のニチガスになります。  
静岡の平均価格より比較的に安いと思われます。  
※ガス会社と使用契約を結んでいただきます。  
※風呂は追い焚きなし・ガスコンロ設置可です。

## 光回線



### 各会社と契約自由です。

## 地デジ



### 見れます。

和室・和洋室以外地上波6チャンネル見れます。  
※BS・CSは見れないので、見たい方は光テレビを契約してください。

## エアコン



### メイン居室リビングに新品エアコン

メイン居室リビングにエアコン設置  
各居室にエアコン設置可  
専用コンセントあり  
和室・和洋室は200Vになります（和室に1台のみ設置可）  
※リビングのエアコンは入居者様で普段の管理をお願いします。

## 電気



### 200V電力引込予定

大容量電気設備完備  
パワフルな電気環境  
家電を安心して使えます  
エアコン使用・設置は200V（三相電力）工事終了後になります。工事は入居中でも問題なく1日以内で終わります。6/15までに終了予定。

## 各費用

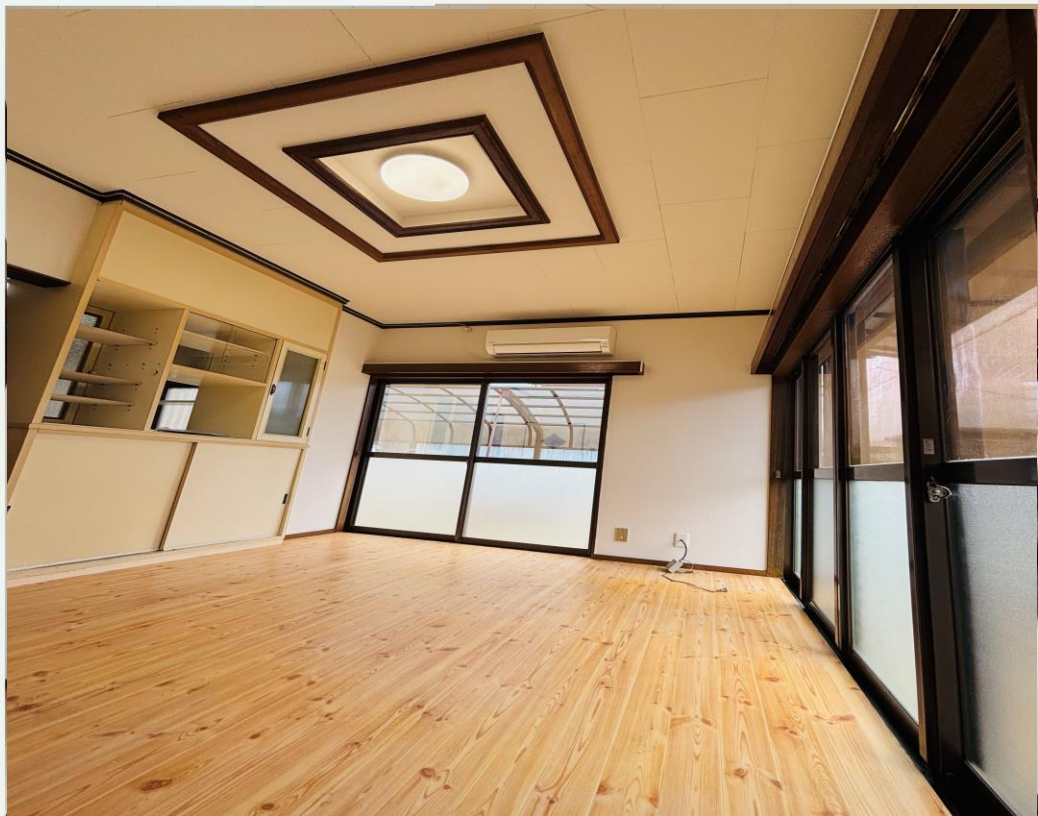


### オーナー負担

2年契約更新料無料  
メイン居室のエアコン、2年に1回定期クリーニング  
各居室にLED照明設置  
メイン居室リビングにエアコン設置

# 家族みんなが集まれる、開放感あふれるLDK

LDK | 1F



【DK横 洋室リビング】明るく開放的なフローリングルーム 天井・壁リフォーム済・日当たり良好です。



【DK 約6～8帖】広々とした食卓スペース・天井リフォーム済・換気扇新品

## DK の特長

- |        |                      |
|--------|----------------------|
| 広々空間   | DK 約6～8帖・家族全員でゆったり食事 |
| キッチン設備 | LPガスコンロ設置可（借主様ご用意）   |
| 収納充実   | キッチン収納あり             |
| リモコン付  | 給湯器液晶リモコン搭載・温度設定OK   |

※リビングに新品エアコン・各居室に新品LED照明を設置します。

# 新品・リフォーム済！清潔な水回りで快適な毎日を

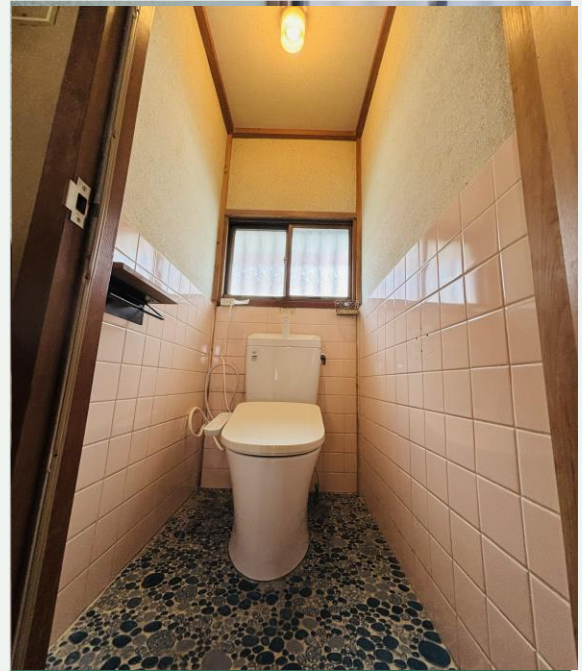
水回り | 浴室・洗面所・トイレ・階段



【浴室】タイル張替・混合栓2ヶ所・換気扇新品 浴槽磨き済



【洗面所】新品洗面台・洗濯置き場・クッションフロアに張替



【トイレ】新品交換・手洗いタンク・ウォッシュレット付き

- ✓ 洗面台 新品設置
- ✓ 水回り日当たり良好

- ✓ 浴室 タイル張替済

- ✓ シャワー・ホース・混合栓  
新品

- ✓ トイレ 整備済

- ✓ 縦型洗濯機 設置可

# 1Fにリビング含む3部屋！南向き日当たり良好でゆとりある生活空間

1F居室 | リビング洋室・和室（約8帖）・和洋室（約4.5帖）



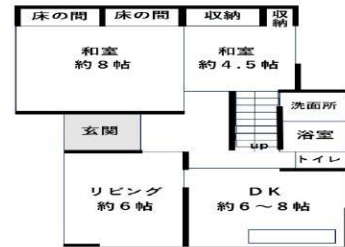
【洋室 約6帖】クッションフロア・収納たっぷり



【和室 約8帖】障子張替・床の間あり・200Vエアコン電源新設



【彫刻欄間】職人技の和のインテリア



※こちらの2部屋は地デジは見れません。

日当たり良好

畳・フローリング柄クッションフロア

彫刻欄間あり（和の風情）

床の間・押入れ完備

エアコン全室設置可

# 2Fに洋室2部屋！家族のプライベート空間も充実

2F居室 | 洋室 約6帖 × 2部屋



【2F 洋室A 約6帖】広々・収納あり・採光良好 入口障子張替済



【2F 洋室B 約6帖】明るいフローリングの洋室・天井リフォーム済

2F 間取り



## 2F居室の特長

- 洋室 約6帖 × 2部屋
- エアコン設置可（専用コンセント完備）
- お子様の子供部屋・趣味部屋として活用自在
- 収納スペースあり・採光良好
- 2Fからの眺めも開放的

※各居室新品LED照明が付きます。

# 小中徒歩圏内！子育てファミリーに理想の立地

立地 | 周辺環境 | 入居条件



〒419-0315 静岡県  
富士宮市長貫144  
4-8  
最近閲覧した場所

静岡県富士宮市長貫144-8

## 小学校

富士宮市立 芝富小学校  
徒歩9分

## イオンモール富士宮

車15分

## 中学校

富士宮市立芝川中学校  
徒歩9分

## 芝川駅

身延線芝川駅  
徒歩15分

## 入居条件・ご注意事項

- 保証会社及び火災保険（借家人賠償保険）契約必須  
保証会社・火災保険の費用は各不動産会社の選定する会社とします。各会社によって、金額や内容は多少異なる場合があります。
- ペット相談可：月額追加家賃 犬+2,000円/猫+3,000円/多頭飼い+5,000円
- ガス：二チガス 水道：富士宮市 電気：自由 各社直接ご契約をお願いします。
- 浄化槽維持管理費：借主様負担 年間28,710円  
（年2回清掃、汲取1回約13,200円年3回消毒及び点検770円）—光様と直接ご契約下さい。
- エアコン定期クリーニング：オーナー負担（2年に1回・メイン居住スペース）
- 自治会費：月額1,500円（班費800円・町内会費500円・下水道200円）年間18,000円  
町内会14班あり、班長は年ごとで役回りあり。次の班長は大分先です。月一で常会（班内での申し込み）があり、ゴミ拾い当番役回りが週ごとであり。
- 短期解約違約金：1年未満退去=家賃2ヶ月分/2年未満退去=家賃1ヶ月分

# まずはお気軽に ご内見ください！

内見随時受付中 | ファミリーにおすすめの一軒家

## FUJI TERRACE 長貫

所在地：静岡県富士宮市長貫1444-8

間取り：4LDK（1F：リビング・DK・和室・和洋室 2F：洋室2部屋）

賃料：¥62,000 /月

駐車：3台可 | ペット相談可 |

小中徒歩圏内

### オーナーより

ご覧いただきありがとうございます。

内覧・ご質問などは各ポータルサイトから直接お申し込み・お問い合わせをお願いします。  
仲介業者様を通じて、お気軽にお問合せ下さい。ご入居お待ちしております。

